

Aviso de Ciclón Tropical en el Océano Pacífico

No. Aviso: 16

Ciudad de México a 14 de Septiembre del 2016.

Emission: 16:15h

Servicio Meteorológico Nacional, fuente oficial del Gobierno de México, emite el siguiente aviso:

Síntesis:"ORLENE" HURACÁN CATEGORÍA 1, AL OESTE-SUROESTE DE LA PENÍNSULA DE BAJA CALIFORNIA

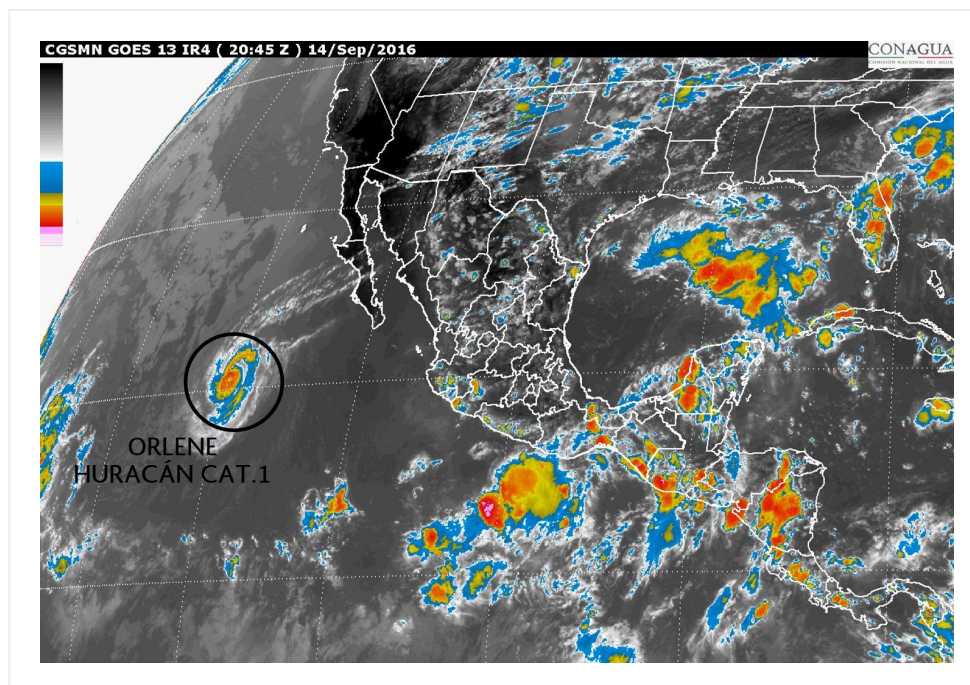


Imagen de satélite

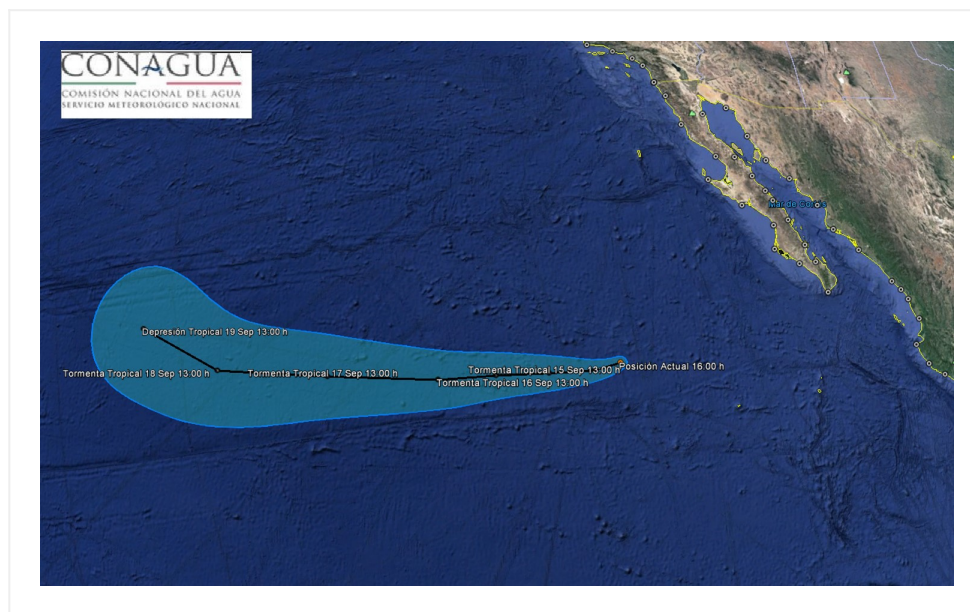
Situación Actual:

"ORLENE" huracán categoría 1, se localiza al oeste-suroeste de la Península de Baja California. Sin afectar al país.

Condiciones Actuales				
Hora local (hora gmt)	16:00 (21:00 GMT)			
Ubicación del centro del ciclón	Latitud Norte:20.2°	Longitud Oeste: 119.7°		
Distancia al lugar más cercano	A 1055 km al oeste-suroeste de Cabo San Lucas, BCS.			
Desplazamiento actual:	Oeste (270°) a 7 km/h			
Vientos máximos [km/h]:	Sostenidos: 120 km/h	Rachas: 150 km/h		
Presión mínima central [hpa]:	988 hPa			
Pronóstico de lluvia	No afecta al país.			
Comentarios adicionales	No afecta al país.			
Extensión en cuadrantes de radios de vientos y oleaje				
Radio de vientos de 120 km/h	35 km NE	35 km SE	35 km SO	35 km NO
Radio de vientos de 95 km/h	75 km NE	75 km SE	75 km SO	75 km NO
Radio de vientos de 63 km/h	150 km NE	150 km SE	150 km SO	150 km NO
Oleaje 4 m	220 km NE	220 km SE	220 km SO	220 km NO

PRONÓSTICO VALIDO AL DÍA/HORA LOCAL TIEMPO CENTRO	LATITUD NORTE	LONG. OESTE	VIENTOS [Km/h]	CATEGORÍA	UBICACIÓN (en km)
15/01h	19.9	120.8	110/140	Tormenta Tropical	1,030 km al oeste-suroeste de Cabo San Lazaro, BCS., y a 1,045 km al oeste de Isla Socorro, Col.
15/13h	19.8	122.7	100/120	Tormenta Tropical	1,185 km al suroeste de Punta Eugenia, BCS., y a 1,205 km al oeste-suroeste de Cabo San Lazaro, BCS.
16/01h	19.7	124.9	95/110	Tormenta Tropical	1,350 km al suroeste de Punta Eugenia, BCS., y a 1,415 km al oeste-suroeste de Cabo San Lazaro, BCS.

PRONÓSTICO VALIDO AL DÍA/HORA LOCAL TIEMPO CENTRO	LATITUD NORTE	LONG. OESTE	VIENTOS [Km/h]	CATEGORÍA	UBICACIÓN (en km)
16/13h	19.5	127.3	85/100	Tormenta Tropical	1,555 km al suroeste de Punta Eugenia, BCS., y a 1,655 km al oeste-suroeste de Cabo San Lazaro, BCS.
17/13h	19.5	132.0	75/95	Tormenta Tropical	1,955 km al oeste-suroeste de Punta Eugenia, BCS., y a 2,015 km al suroeste de Cabo San Quintin, BC.
18/13h	19.5	137.0	65/85	Tormenta Tropical	2,415 km al oeste-suroeste de Punta Eugenia, BCS., y a 2,435 km al oeste-suroeste de Cabo San Quintin, BC.
19/13h	21.0	141.0	55/75	Depresión Tropical	2,700 km al oeste-suroeste de Ensenada, BC., y a 2,705 km al oeste-suroeste de Cabo San Quintin, BC.



Trayectoria pronóstico del Huracán Categoría 1 "ORLENE"

Aviso No.	Fecha / Hora local CDT	Lat. Norte	Long. Oeste	Distancia más cercana (km)	Viento m ^í x. / rachas	Categoría	Avance

01	10 sep / 22:00	13.9	114.9	690 km al suroeste de Isla Socorro, Col., y a 1,130 km al sur-suroeste de Cabo San Lucas, BCS.	55/75	Depresión Tropical	noroeste (310°) a 19 km/h
02	11 sep / 4:00	14.8	115.9	1,100 km al suroeste de Cabo San Lucas, BCS.	65/85	Tormenta Tropical	noroeste (315°) a 20 km/h
03	11 sep / 10:00	15.4	116.8	728 km al oeste-suroeste de Isla Socorro, Col. 1,105 km al suroeste de Cabo San Lucas, BCS.	75/95	Tormenta Tropical	noroeste (305°) a 22 km/h
04	11 sep / 16:00	16.3	117.7	780 km al oeste-suroeste de Isla Socorro, Col., y a 1,095 km al suroeste de Cabo San Lucas, BCS.	85/100	Tormenta Tropical	Hacia el noroeste (310°) a 22 km/h
05	11 sep / 22:00	16.6	118.3	815 km al oeste-suroeste de Isla Socorro, Col., y a 1,125 km al suroeste de Cabo San Lucas, BCS.	100/120	Tormenta Tropical	Hacia el noroeste (305°) a 15 km/h
06	12 sep / 04:00	17.1	119.1	885 km al oeste de Isla Socorro, Col. 1,155 km al oeste-suroeste de Cabo San Lucas, B.C.S.	130/155	Huracán categoría I	Noroeste (305°) a 15 km/h
07	12 sep / 10:00	17.4	119.3	A 900 km al oeste de Isla Socorro, Col. y a 1,155 km al oeste-suroeste de Cabo San Lucas, B.C.S.	150/185	Huracán categoría I	Al noroeste (320°) a 9 km/h
8	12 sep / 16:00	17.9	119.2	A 880 km al oeste de Isla Socorro, Col., y a 1,115 km al oeste-suroeste de Cabo San Lucas, BCS.	175/215	Huracán categoría II	Norte (350°) a 9 km/h
09	12 sep / 22:00	18.7	119.1	860 km al oeste de Isla Socorro, Col. 975 km al suroeste de Cabo San Lázaro, BCS.	165/205	Huracán categoría II	Norte (360°) a 9 km/h
10	13 sep / 4:00	19.2	118.9	840 km al oeste de Isla Socorro, Col. 920 km al suroeste de Cabo San Lázaro, BCS.	165/205	Huracán categoría II	norte (360°) a 7 km/h
11	13 sep / 10:00	19.8	118.7	A 825 km al oeste de Isla Socorro, Col., y a 860 km al suroeste de Cabo San Lázaro, BCS	155/195	Huracán categoría II	Hacia el nor-noreste (15°) a 7 km/h

12	13 sep / 16:00	19.7	118.7	A 820 km al oeste de Isla Socorro, Col., y a 980 km al oeste-suroeste de Cabo San Lucas, BCS.	140/165	Huracán categoría I	Nor-noreste (15°) a 4 km/h
13	13 sep / 22:00	20.4	118.6	940 km al oeste-suroeste de Cabo San Lucas, BCS.	140/165	Huracán categoría I	Norte (360°) a 2 km/h
14	14 sep / 04:00	20.2	118.8	965 km al oeste-suroeste de Cabo San Lucas, B.C.S. 840 km al oeste-noroeste de Isla Socorro, Col.	130/155	Huracán categoría I	Oeste (270°) a 2 km/h
15	14 sep / 10:00	20.1	119.1	869 km al oeste de Isla Socorro, Col. 1,000 km al oeste-suroeste de Cabo San Lucas, BCS.	130/155	Huracán categoría I	Oeste (270°) a 4 km/h
16	14 sep / 16:00	20.2	119.7	A 1055 km al oeste-suroeste de Cabo San Lucas, BCS.	120/150	Huracán categoría I	Oeste (270°) a 7 km/h

EL SIGUIENTE AVISO SE EMITIRÁ A LAS 22:15 HRS TIEMPO DEL CENTRO O ANTES SI OCURREN CAMBIOS SIGNIFICATIVOS

Pronosticador: PATRICIA LÓPEZ

Revisó: OSCAR MONTOYA